

ЛЕГЧЕ ПРЕДОТВРАТИТЬ, ЧЕМ ЛЕЧИТЬ



Относитесь с уважением к
интересам и мнению ребенка



Будьте примером здорового образа
жизни



Поддерживайте интересы ребенка



Будьте внимательны к детям,
находите время, чтобы их выслушать



Попытайтесь взглянуть на мир
глазами своего ребенка



Подружитесь с его друзьями



Чаще совершайте совместные
прогулки, вместе планируйте
совместный досуг



Чаще хвалите ребенка, и говорите,
что любите и гордитесь им



Главное управление МВД
Российской Федерации по городу Москве
Управление по контролю за оборотом наркотиков

77.мвд.рф
ул. Петровка, д.38

Телефон дежурной части

102

Скорая помощь

103

Неотложная психологическая помощь

051

Горячая линия

психологической и консультативной помощи
по проблемам наркомании и алкоголизма

"Московского научно-практического центра наркологии
Департамента здравоохранения города Москвы"

+ 7 (495) 709-64-04
(круглосуточно)

Единый телефон доверия ГУ МВД России по г. Москве

+7 (495) 694-92-29

СТААСЁМ ЖИЗНЬ ВМЕСТЕ!

#депрессия

12+

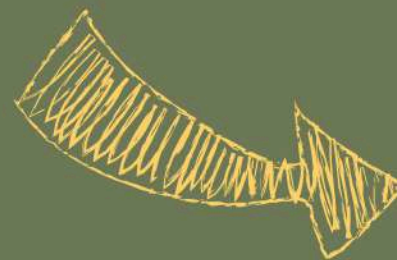


#буллинг

#тревога



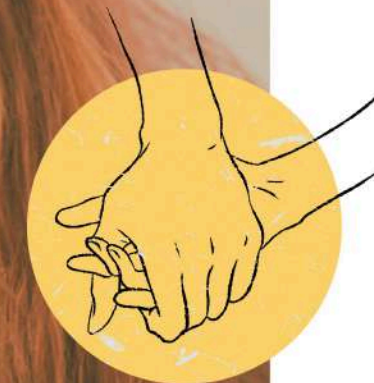
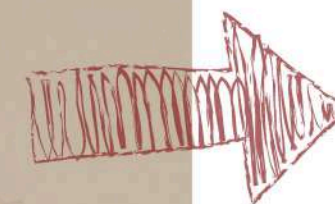
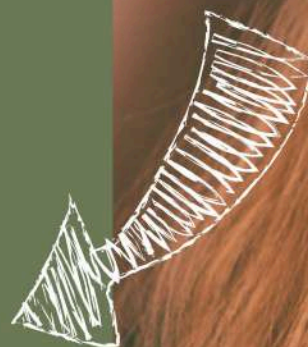
#страх



#зависимость

ФАКТОРЫ ВОВЛЕЧЕНИЯ ПОДРОСТКОВ В НАРКОПОТРЕБЛЕНИЕ

- Пубертатный период
(сложная адаптация психики
к гормональной перестройке организма)
- Социально-педагогическая запущенность
или гиперопека
- Влияние социального окружения
(компания сверстников)
- Стресс в школе
(буллинг, конфликты с учителями,
завышенные требования к учебе)
- Неадекватная самооценка
- Выбор неправильной модели
для подражания (кумиры)



СЛУШАЙТЕ РЕБЁНКА,
РАЗГОВАРИВАЙТЕ С НИМ
И ПОДДЕРЖИВАЙТЕ В НЕМ
САМОУВАЖЕНИЕ!

НА ЧТО НУЖНО ОБРАТИТЬ ВНИМАНИЕ !

- Частая смена настроения
(без видимых, явных поводов)
- Раздражительность и агрессивность
- Изменение круга общения
(потеря старых контактов
и появление новых "подозрительных")
- Скрытность, уход в себя, апатия
- Появление подозрительных трат
- Проблемы с аппетитом
- Вялость, сонливость, нарушения сна,
частые приступы усталости
- Наличие в личных вещах пакетов zip-лок,
курительных трубок, таблеток, частей
шприцев, различных емкостей
с гранулами, порошком
или измельченной травой
- Потеря интереса к увлечениям, безразличие
к происходящим событиям